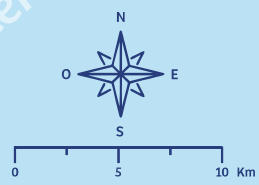
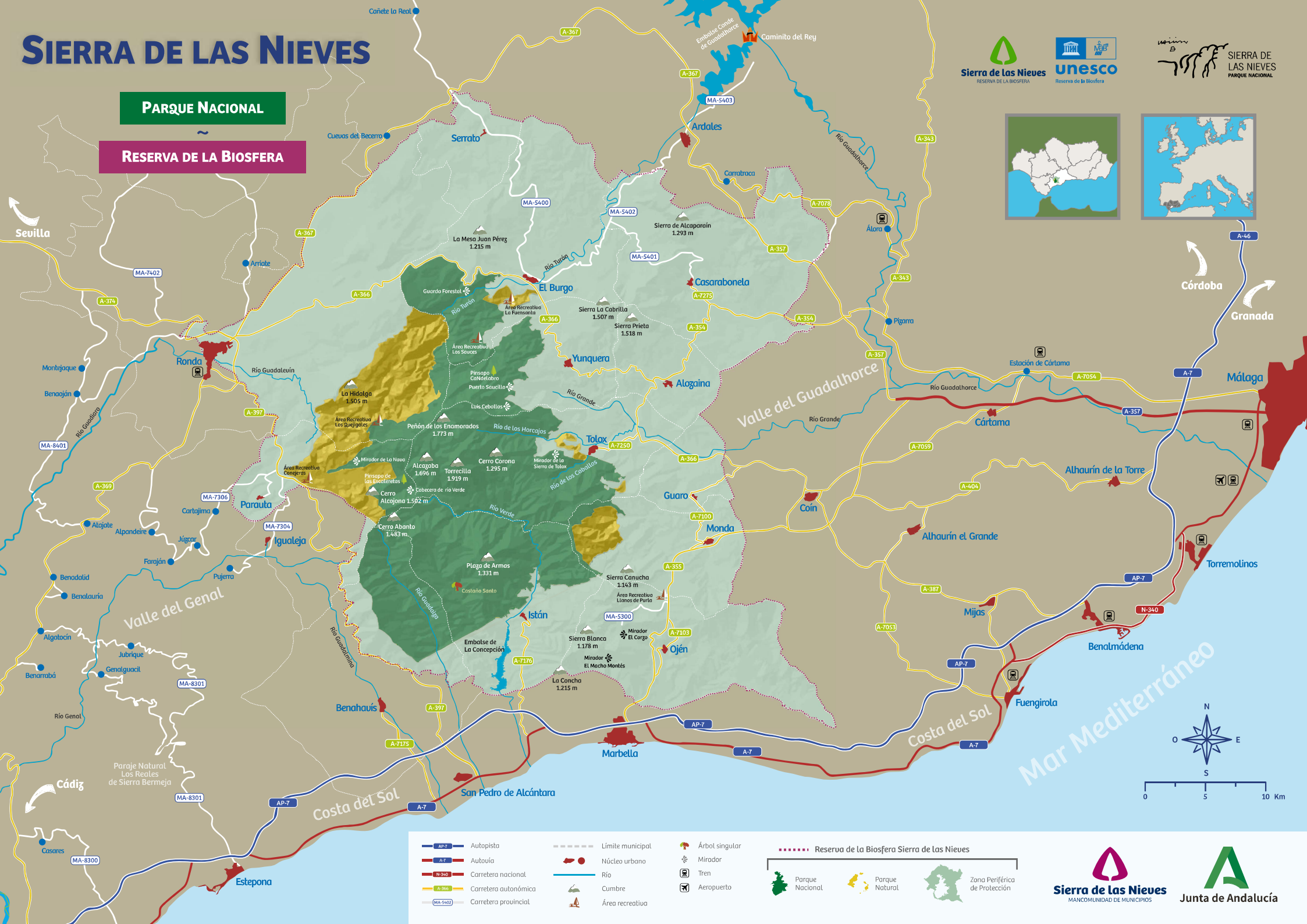


SIERRA DE LAS NIEVES

PARQUE NACIONAL

RESERVA DE LA BIOSFERA

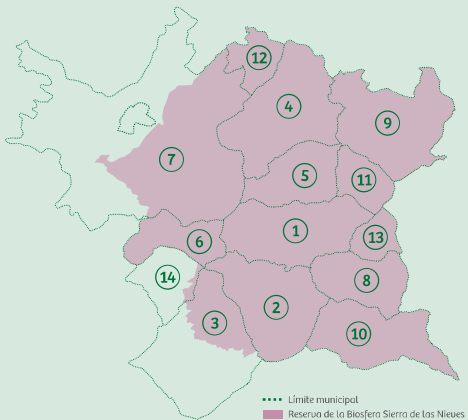


Autopista	Límite municipal	Árbol singular	Reserva de la Biosfera Sierra de las Nieves
Autovía	Núcleo urbano	Mirador	Parque Nacional
Carretera nacional	Río	Tren	Parque Natural
Carretera autonómica	Cumbre	Aeropuerto	Zona Periférica de Protección
Carretera provincial	Área recreativa		





Municipios que aportan territorio a la Reserva de la Biosfera Sierra de las Nieves



Tolox

Corazón de la Sierra de las Nieves
Entre los ríos Alfaguara y de Los Caballos, de abrupta orografía que esconde profundos valles encajonados o la espectacularidad del Tajo de la Caina y el pico Torrecilla, el más alto de Andalucía occidental.

Superficie
El término municipal de Tolox ocupa algo más de 9.440 hectáreas, aportando al Parque Nacional unas 6.723 hectáreas y a su Zona Periférica de Protección las 2.717 restantes.

Tienes que visitar...
➤ Casco histórico
➤ Balneario
➤ Iglesia de San Miguel Arcángel
➤ Rinconada del Castillo

Contactos
Ayuntamiento: 952 487 097
ayuntamiento@tolox.es
Oficina de Turismo: 952 487 333
turismotolox@gmail.com
Policia Local: 622 850 544



Istán

Un paraíso por descubrir
En una hoya entre las Sierras Blanca y del Real, formando cabecera del embalse de la Concepción, en el valle de Río Verde, este pueblo es el manantial de la Costa del Sol.

Superficie
El término municipal de Istán ocupa algo más de 9.938 hectáreas, aportando al Parque Nacional unas 6.349 hectáreas y a su Zona Periférica de Protección las 3.589 restantes.

Tienes que visitar...
➤ Torre de Escalante
➤ Iglesia de San Miguel
➤ Fuente del Chorro
➤ Castaño Santo de Istán

Contactos
Ayuntamiento: 952 869 603
info@istan.es
Policia Local: 670 031 303
Protección Civil: 670 031 292



Benahavís

Tu otro lugar en el mundo
Entre el mar y la sierra, en el valle del río Guadalmina y rodeado de pinos resineros, en Benahavís contrasta la arquitectura tradicional de calles estrechas y la innovación de urbanizaciones de lujo y campos de golf.

Superficie
El término municipal de Benahavís ocupa algo más de 14.550 hectáreas, aportando al Parque Nacional unas 3.083 hectáreas y a su Zona Periférica de Protección 1.465 hectáreas.

Tienes que visitar...
➤ Parque La Leonera
➤ Castillo Montemayor
➤ Sendero La Acequia
➤ La Angostura

Contactos
Ayuntamiento: 952 855 025
turismo@benahavis.es
Policia Local: 692 732 161
952 855 544



El Burgo

Pasión bandolera
Al abrigo de las Sierras del Pinar, La Cabrilla, Alcaparín y Blanquilla, sobre un cerro amesetado rodeado de huertas y cultivos de secano, a orillas del río Turón. Tierra de belleza y una larga historia bandolera.

Superficie
El término municipal de El Burgo ocupa algo más de 11.834 hectáreas, aportando al Parque Nacional unas 2.529 hectáreas y a su Zona Periférica de Protección las 9.305 restantes.

Tienes que visitar...
➤ Iglesia de la Encarnación
➤ Castillo de Miraflores
➤ Acequia del Molino
➤ Puente Málaga

Contactos
Ayuntamiento: 952 160 002
ayuntamiento@elburgo.es
Oficina de Turismo: 658 034 452
turismoelburgo2@gmail.com
Guardia Civil: 952 160 003
Protección Civil: 659 263 568



Yunquera

Paraíso del pinsapo
En pleno tránsito entre la Hoya de Málaga y la Serranía de Ronda, entre las Sierras del Pinar, Cabrilla y Prieta, aquí se encuentra el mayor pinsapo del mundo, emblema botánico de la Sierra de las Nieves.

Superficie
El término municipal de Yunquera ocupa algo más de 5.514 hectáreas, aportando al Parque Nacional unas 1.927 hectáreas y a su Zona Periférica de Protección las 3.587 restantes.

Tienes que visitar...
➤ Iglesia de la Purísima Concepción
➤ Casa-Museo Paco Sola
➤ Torre-Vigia Astrolab
➤ Casco Antiguo

Contactos
Ayuntamiento: 952 482 609
registro@yunquera.es
Oficina de Turismo: 952 481 821
turismo@yunquera.es
Policia Local: 670 060 688
Protección Civil: 646 314 313



Parauta

De la 5ª de las Nieves al Valle del Genal
Rodeada de bosques de castaños, que se visten de cobre en otoño, es la cabecera del Valle del Genal y puerta de entrada por el oeste al Parque Nacional de la Sierra de las Nieves.

Superficie
El término municipal de Parauta ocupa algo más de 4.443 hectáreas, aportando al Parque Nacional unas 1.115 hectáreas y a su Zona Periférica de Protección las 3.328 restantes.

Tienes que visitar...
➤ Iglesia de la Purísima Concepción
➤ Camping Conejera
➤ Arco Morisco
➤ El Bosque Encantado

Contactos
Ayuntamiento: 950 181 028
ayuntamiento@parauta.es
Oficina de Turismo: 952 487 333



Ronda

Ronda, ciudad soñana
Asentada sobre una meseta rocosa dividida en dos por la profunda garganta del río Guadalevín, con su espectacular Tajo, se encuentra la bella y señorial Ciudad de Ronda, capital de la Serranía que lleva su nombre.

Superficie
El término municipal de Ronda ocupa algo más de 39.766 hectáreas, aportando al Parque Nacional unas 1.020 hectáreas y a su Zona Periférica de Protección 16.827 hectáreas.

Tienes que visitar...
➤ Baños Árabes
➤ Palacio Mondragón
➤ Puente Nuevo
➤ Casa del Gigante

Contactos
Ayuntamiento: 952 873 240
sac@ronda.es
Oficina de Turismo: 952 187 119
información@turismoronda.es
Policia Local: 952 873 240
Protección Civil: 670 571 372



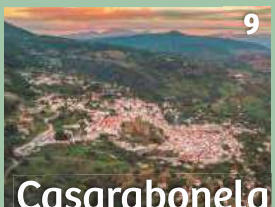
Monda

Paraje pintoresco
A los pies del antiguo castillo de la Villeta, a medio camino entre el valle del Guadalhorce y el litoral mediterráneo, rodeado de fértiles huertas y cultivos, tierra de cultura e historia, la villa de Monda.

Superficie
El término municipal de Monda ocupa algo más de 5.764 hectáreas, aportando al Parque Nacional unas 221 hectáreas y a su Zona Periférica de Protección las 5.533 restantes.

Tienes que visitar...
➤ Castillo de Monda
➤ Iglesia Parroquial de Santiago
➤ Fuente-Laudero La Jaula
➤ Calzada romana de Monda

Contactos
Ayuntamiento: 952 457 069
monda@monda.es
Oficina de Turismo: 952 457 069
turismo@monda.es
Policia Local: 699 420 719
Protección Civil: 645 740 773



Casarabonela

Embrujo morisco
En la faldá de Sierra Prieta, con impresionantes vistas a la Hoya de Málaga, instalada sobre un primer asentamiento romano que llamaron *Costa Vinaria*, se fue transformando en la árabe *Casr-Bonaira* y la actual Carabonela.

Superficie
El término municipal de Casarabonela ocupa algo más de 5.764 hectáreas, aportando al Parque Nacional unas 221 hectáreas y a su Zona Periférica de Protección las 5.533 restantes.

Tienes que visitar...
➤ Castillo Mirador
➤ Iglesia Santiago Apóstol
➤ Barrio del Arrabal
➤ Jardín Botánico

Contactos
Ayuntamiento: 952 456 561
ayuntamiento@casarabonela.es
Oficina de Turismo: 652 612 343
951 743 172
Policia Local: 669 291 300
Protección Civil: 952 456 665



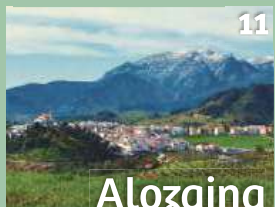
Ojén

Inspiración para los sentidos
Entre las sierras Blanca y Parda, junto al arroyo de Almadán y rodeado de huertas abanconadas, mirando hacia el mar Mediterráneo, Ojén es todo un descubrimiento al lado de la Costa del Sol.

Superficie
El término municipal de Ojén ocupa aproximadamente 11.372 hectáreas, todas ellas incluidas en la Zona Periférica de Protección del Parque Nacional.

Tienes que visitar...
➤ Museo Molino
➤ Cuevas de Ojén
➤ Iglesia de Nra. Sra. de la Encarnación
➤ Fuentes de los Chorros

Contactos
Ayuntamiento: 952 881 100
952 881 003
ayuntamiento@ojen.es
Policia Local: 656 938 148
656 938 145



Alogaina

Pequeña fortaleza
Alogaina marca la transición entre La Hoya de Málaga y la Serranía de Ronda. En un maravilloso enclave a los pies de su antiguo castillo, es famosa por su belleza y por la excelencia de sus tradicionales aceitunas que se toman partidas y aliñadas.

Superficie
El término municipal de Alogaina ocupa aproximadamente algo más de 3.384 hectáreas, todas ellas incluidas en la Zona Periférica de Protección del Parque Nacional.

Tienes que visitar...
➤ Parque Mirador Iglesia de Santa Ana
➤ Torre María Sagrada
➤ Fuente-Laudero-Acueducto El Albar
➤ Charco La Caldera (Jorox)

Contactos
Ayuntamiento: 952 480 013
ayuntamiento@alogaina.es
Policia Local: 609 097 067
Guardia Civil: 952 482 525



Serrato

Fuente de vida
Serrato, entre la comarca de Guadalteba y la Sierra de las Nieves, rodeado de las sierras de Ortegiler, Los Merinos, Juan Pérez y El Almorchón y el riachuelo del Barranco, destaca por su acuífero.

Superficie
El término municipal de Serrato ocupa aproximadamente algo más de 2.921 hectáreas, todas ellas incluidas en la Zona Periférica de Protección del Parque Nacional.

Tienes que visitar...
➤ Iglesia de Nra. Sra. del Rosario
➤ Acuífero Cañamera
➤ Mirador del Tomillar
➤ Senderos

Contactos
Ayuntamiento: 952 162 397
info@serrato.es
Policia Local: 637 598 988



Guaro

Flor de almendro
Rodeado de campos de almendros, se encuentra la villa de Guaro. Fundada por los árabes en una zona cercana a la vega del río Grande. De casas encaladas y calles estrechas adornadas con macetas y flores.

Superficie
El término municipal de Guaro ocupa aproximadamente algo más de 2.239 hectáreas, todas ellas incluidas en la Zona Periférica de Protección del Parque Nacional.

Tienes que visitar...
➤ Iglesia de San Miguel Arcángel
➤ Centro Cultural Al-Andalus
➤ Ermita de la Cruz del Puerto
➤ Sendero Ruta del Almendro

Contactos
Ayuntamiento: 954 457 573
info@guaro.es
Oficina de Turismo: 952 457 573
turismo@guaro.es
Policia Local: 678 592 816



Igualeja

Nacimiento del Genal
Junta al espectacular nacimiento del río que nombre al precioso Valle del Genal, y rodeado de espléndidos bosques de castaños, que muestran su máximo esplendor en el otoño.

Superficie
El término municipal de Igualeja ocupa aproximadamente algo más de 4.387 hectáreas, aportando 286 hectáreas a la Zona Periférica de Protección del Parque Nacional.

Tienes que visitar...
➤ Nacimiento del río Genal
➤ Iglesia de Santa Rosa
➤ Ermita y Nicho
➤ Barrio Santa Rosa y Albaicín

Contactos
Ayuntamiento: 952 181 620
oficinageneral@igualeja.es
Policia Local: 637 598 988